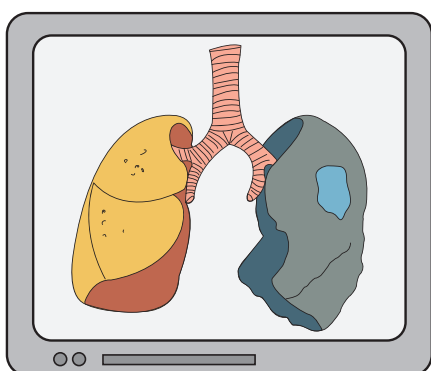


CONSUMO DE DROGAS INHALADAS Y ENFERMEDAD PULMONAR OBSTRUCTIVA CRÓNICA (EPOC)

¿QUÉ ES LA ENFERMEDAD PULMONAR OBSTRUCTIVA CRÓNICA (EPOC)?

Se asocia sobretodo al consumo de tabaco, pero también a otras drogas inhaladas.

El daño que se produce en las vías respiratorias es progresivo e irreversible.



¿QUÉ DROGAS INHALADAS SE CONSUMEN CON MAYOR FRECUENCIA?

El tabaco es la droga inhalada legal que más se consume en España.

En lo relativo a las sustancias ilegales, el cannabis es la droga más consumida y suele fumarse mezclada con tabaco. El consumo de cannabis ha aumentado en los últimos años mientras que el de la cocaína en polvo (segunda sustancia ilegal más consumida) se ha estabilizado. En ambos casos, el consumo es más habitual en hombres que en mujeres.

¿QUÉ EFECTOS TIENE EL CONSUMO DE CANNABIS Y/O COCAÍNA SOBRE LA SALUD RESPIRATORIA?

El consumo de cannabis y/o cocaína aumenta el riesgo de desarrollar enfermedades como la EPOC y el cáncer de pulmón debido a las sustancias químicas que contienen, similares a las del tabaco.

La técnica que se emplea para inhalarlas, mediante bocanadas profundas y conteniendo la respiración, favorece el desarrollo de sacos de aire en los pulmones denominados "bullas". Estas "bullas", más frecuentes en las personas jóvenes, generan falta de aire y si se rompen, pueden poner en riesgo su vida.

¿QUÉ TIPO DE SÍNTOMAS LE INDICAN A UNA PERSONA QUE FUMAR TABACO, CANNABIS O COCAÍNA ESTÁ AFECTANDO A SU RESPIRACIÓN?

El humo de estas sustancias provoca tos, más expectoración (flemas) y silbidos en el pecho. Además, fumar estas drogas puede generar falta de aire e inflamación en la garganta. Cuando una persona deja de consumir estas sustancias, cabe esperar que sus síntomas mejoren o incluso desaparezcan.

¿CUÁNTAS PERSONAS CONSUMEN DROGAS INHALADAS EN ESPAÑA?

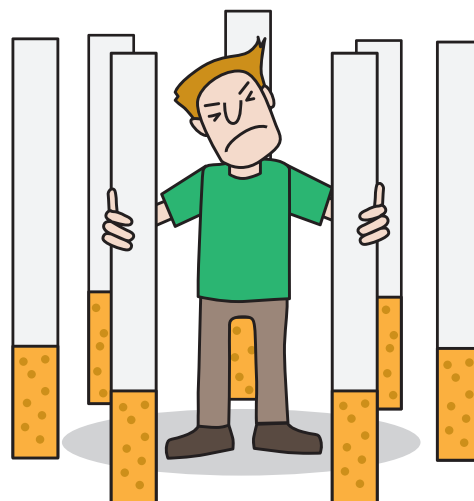
- 34% de la población entre 15-64 años consume tabaco a diario.
- 11% de la población entre 15-64 años consume cannabis a diario.
- 2% de la población entre 15-64 años consume cocaína en polvo a diario.

Según datos del informe edades 2017-2018 (encuesta sobre alcohol y otras drogas en España).

ASPECTOS IMPORTANTES A TENER EN CUENTA

El consumo de **drogas inhaladas** aumenta el riesgo de desarrollar enfermedades respiratorias como la **EPOC**, entre otras.

Abandonar este hábito es fundamental para cambiar la historia natural de esta enfermedad.



REFERENCIAS BIBLIOGRÁFICAS

- Heroin Smoking and COPD. A Case for Targeted Screening Spirometry. Donald P. Tashkin, MD, FCCP. CHEST Journal. February 2019 Volume 155, Issue 2, Pages 247–248 ([https://journal.chestnet.org/article/S0012-3692\(18\)32289-X/fulltext](https://journal.chestnet.org/article/S0012-3692(18)32289-X/fulltext)). (En Inglés).
- Medical Cannabis and COPD: What's the Real Story? <https://unitedpatientsgroup.com/blog/2017/05/19/medical-cannabis-and-copd-whats-the-real-story/> (En Inglés).
- Chatkin JM, Zabert G, Zabert I, Chatkin G, Jiménez-Ruiz CA, de Granda Orive et al. Patología pulmonar asociada al consumo de marihuana. Arch Bronconeumol. 2017;53(9):510–15.
- Gómez Parras BO, Rodríguez López DP, Riesco Miranda JA. Marihuana-tabaco, una relación peligrosa... Prev Tab. 2016; 18(4): 229-30.

MATERIAL EDUCATIVO

- American Thoracic Society. Los Cigarros (en castellano) <http://www.thoracic.org/patients/patient-resources/resources/spanish/tobacco-miniseries-cigars.pdf>

Autores:

Área de EPOC: Tamara Alonso.

SeparPacientes: Eusebi Chiner y Carme Hernández.

Nota:

La información que se facilita en este documento ha sido realizada por profesionales especialistas en salud respiratoria de la Sociedad Española de Neumología y Cirugía Torácica (SEPAR).

La información proporcionada se basa en las mejores prácticas clínicas disponibles.

Esta información no sustituye a la información del profesional de la salud. La información que se le proporciona le ayudará a complementar la ofrecida por el equipo que le atiende y será una guía para poder “saber más”.

Puede que tenga que leerlo varias veces y/o necesite más información. En este caso, puede acceder a las diferentes fuentes de información que le presentamos al final de la página.

Con el apoyo de:

